





Sommer Alpe - Winter Alpe - Köpfler Alpe

Eine Alpe für Alle (s)



Gut Gelaunt Geniessen + Feiern / Sport und Erholung  
Ruhe + Natur Erleben - Urlaub für's „Köpfler“





Sommer Alpe - Winter Alpe - Köpfler Alpe

Eine Alpe für Alle (s)

### Infobroschüre

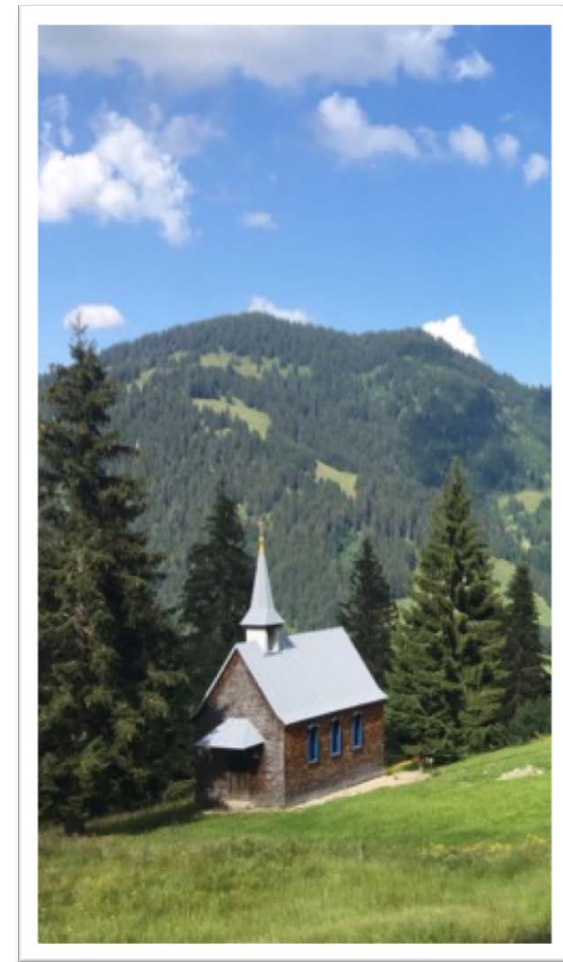
zur geplanten  
Umgestaltung der  
Köpfler – Hütte  
in Mitten des  
Ski- und Wandergebietes  
Balderschwang im  
Oberallgäu



Die Köpfler Alpe liegt märchenhaft anmutend, wunderschön in die Natur eingebettet. In traumhafter Aussichtslage auf einem sonnigen Hochplateau, oberhalb von Balderschwang im Oberallgäu, auf 1.300 m Höhe.

Die herrliche Berglandschaft so wie die vorherrschende Ruhe In Alleinlage, in mitten von Wald und Wiesen geben dem Ort neben der Marienkapelle seine Besonderheit.

Die Alpe bietet Gestaltungsmöglichkeiten für vielfältige Urlauberlebnisse. Ob für Gruppen – Familien oder Individualreisende, Genuss – Sport – Events – Familienfeste ... Erholung und Erlebnis ...





Tourismus

+

Historie



Seit jeher diente die Köpfle - Hütte unterhalb des Gelbhasekopfes als Ausgangspunkt für die Skiläufer. Bereits um 1900 werden die ersten Skitouristen in Balderschwang erwähnt.

Ende der Sechziger Jahre kamen dann mit der großzügigen Erweiterung der Hütte und dem Bau der Liftanlagen am Hochschelpen auch vermehrt Übernachtungsgäste auf die Alpe.

Nun stehen weitere umfangreiche Maßnahmen an, und spätestens zum Start der Skisaison im Winter 2021 soll der Betrieb wieder aufgenommen werden.







Sommer Alpe - Winter Alpe - Köpfler Alpe

Eine Alpe für Alle (s)



Die Winteralpe



Blick nach Balderschwang - und die Köpfler Abfahrt oberhalb der Alpe



Sommer Alpe - Winter Alpe - Köpfler Alpe

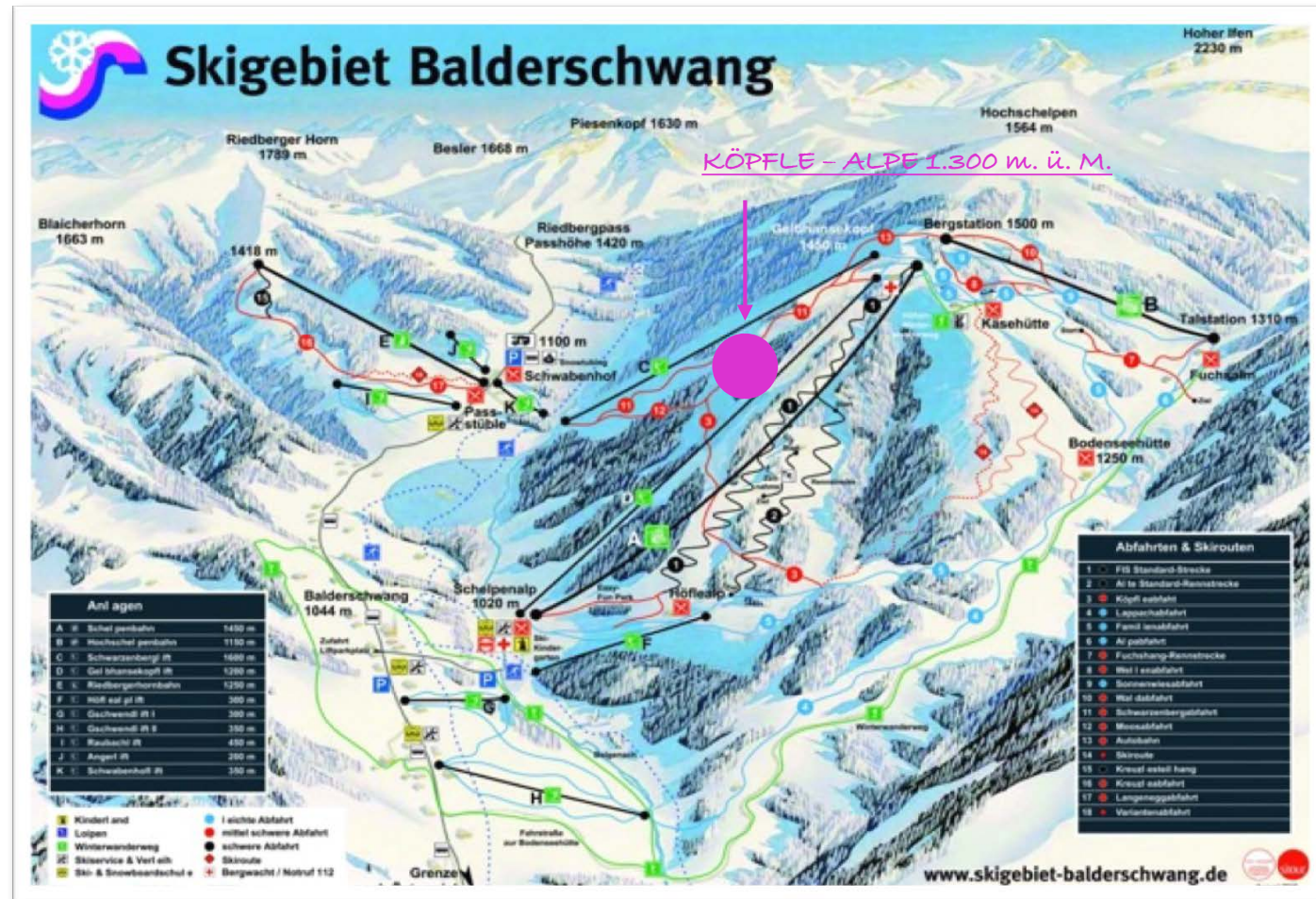
Eine Alpe für Alle (s)

Lage

Winteralpe

Die Alpe befindet sich ca. 250 Höhenmeter oberhalb von Balderschwang im Oberallgäu.

Mittendrin im größten und schneesichersten Skigebiet des Allgäus direkt an einer der ca. 40 km Skipisten







Anreise

Winteralpe

Bereits mit der Anreise beginnt  
das Erlebnis !

Nach Abgabe des Gepäcks an  
der Materialseilbahnstation  
kann die Alpe wahlweise mit  
Ski über die Skilifte,  
zu Fuß mit dem Schneeschuh,  
oder als „Event“ mit der  
Pistenraupe erreicht werden.

Gepäck zur Materialseilbahn – „Wäldle 86“

Variante 1:     Parkplatz         „Wäldle 86“  
                  Schneeschuh ( 50 min )  
                  / Pistenraupe ( 20 min ) 17.00 + 19.00 Uhr

Variante 2:     Parkplatz „Schelpenalp“ direkt am  
                  Sessellift  
                  Schneeschuh ( 60 min ) /  
                  Skilifte ( 10 min ) 9.00 – 16.00 Uhr





Sommer Alpe - Winter Alpe - Köpfler Alpe

Eine Alpe für Alle (s)



Die Sommeralpe



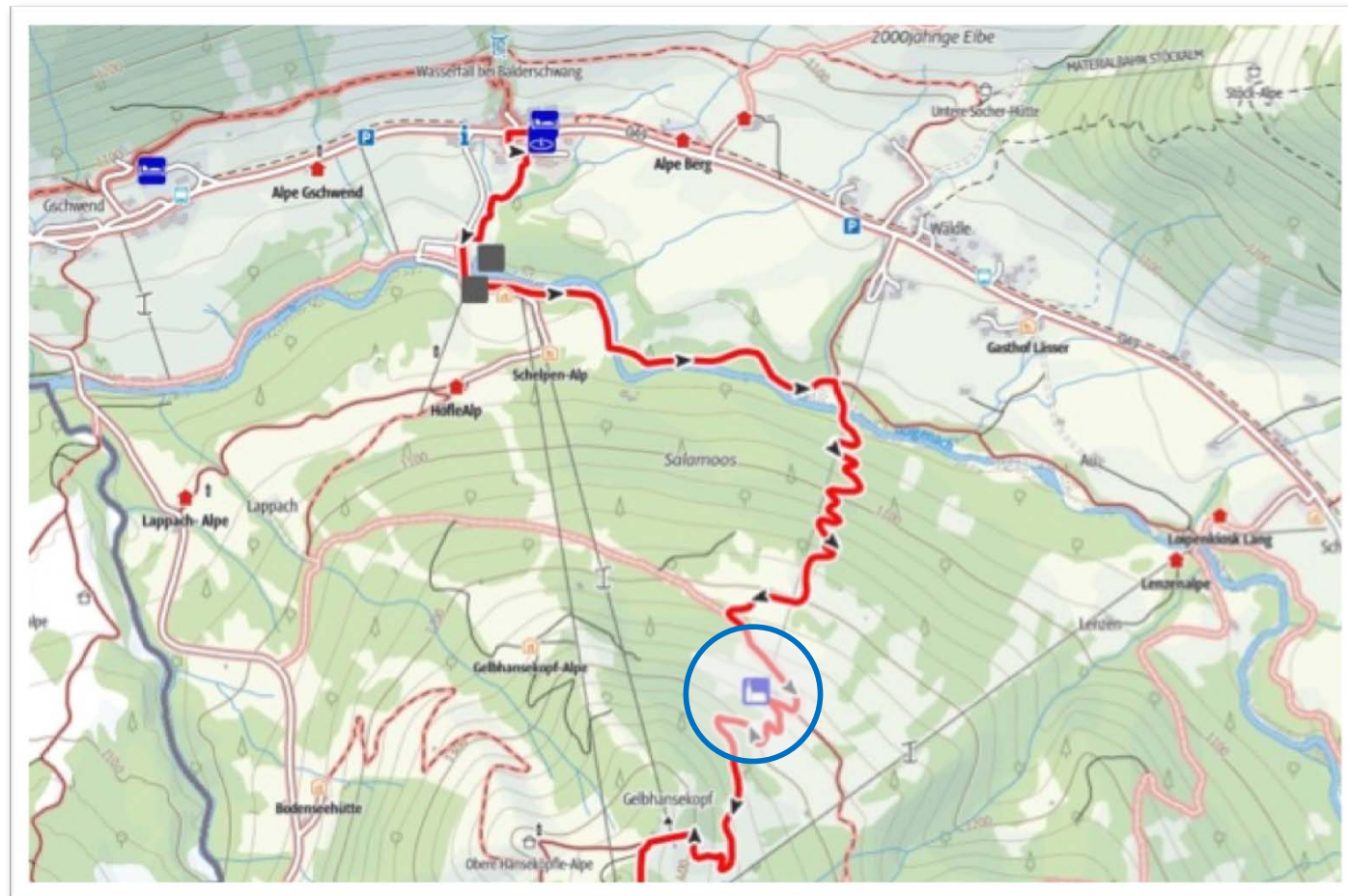
Blick nach Balderschwang - und Gelbhansekopf oberhalb der Alpe





Lage  
Sommeralpe

Der Kreuzweg, als Teil des  
Himmelstürmerpfades  
(Wandertriologie Allgäu ) führt  
zu Fuss über ca. 250  
Höhenmeter in weniger als  
1 h direkt auf die Alpe zur  
Marienkapelle. Über den  
Lappach- und Salamoosweg  
gelangt man per Fahrrad oder  
Shuttle zum Ziel.





## Sommer Alpe - Winter Alpe - Köpfler Alpe

Eine Alpe für Alle (s)

### Anreise

### Sommeralpe

Wer sich sein Vesper nicht „verdienen“ möchte - kann sich mit dem PKW - Shuttle aus dem Tal nach „Oben“ bringen lassen.

Alternativ geht's auch bequem mit dem E - Bike in 15 Minuten über den Kreuzweg von der Talstation der Materialseilbahn zur Einkehr auf die Alpe.

Gepäck zur Materialseilbahn – „Wäldle 86“

Variante 1:     Parkplatz           „Wäldle 86“  
Wanderschuh ( 40 min ) / Shuttle ( 20 min )  
12.00 Uhr + 16.00 Uhr + 20.00 Uhr  
E-Bike Verleih an der Talstation ( 15 min )

Variante 2:     Parkplatz „Schelpenalp“ direkt am Sessellift  
Wanderschuh ( 50 min ) /  
Sessellift ( 20 min ) 9.00 – 16.00 Uhr





### Marienkapelle

Ein besonderes Highlight stellt die Marienkapelle, als Teil der Köpfler – Alpe, am Ende des Kreuzweges dar.

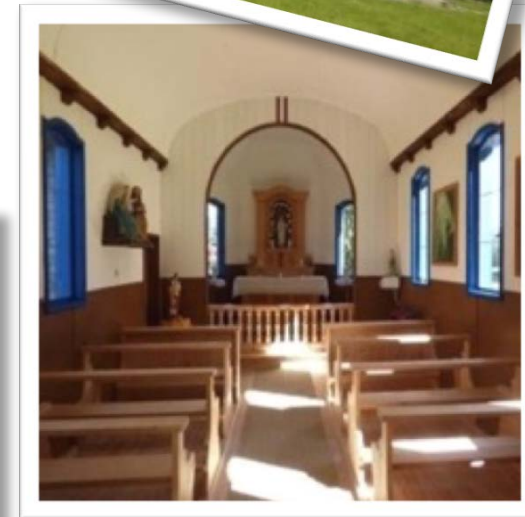
Sie ist im Sommer häufig besuchte Anlaufstelle für Wanderer und „Wallfahrer“.

Die Wanderstrecke von Balderschwang über den Kreuzweg auf die Alpe hinauf ist in einer knappen Stunde zu bewältigen.

*„Als Kreuzweg bezeichnet man einen der Via Dolorosa in Jerusalem, dem Leidensweg Jesu Christi, nachgebildeten Wallfahrtsweg wie auch eine Andachtsübung der römisch katholischen Kirche, bei der der Beter den einzelnen Stationen dieses Weges folgt.“*

Die letzte dieser 15 Stationen befindet sich auf der Alpe an der Marienkapelle.

Bis zu 40 Personen haben in der Kapelle Platz und Sie bietet so, neben der Möglichkeit zu Andacht und Besinnung, den idealen Rahmen für Taufen und Hochzeitsveranstaltungen.







Hotellerie

+

Gastronomie

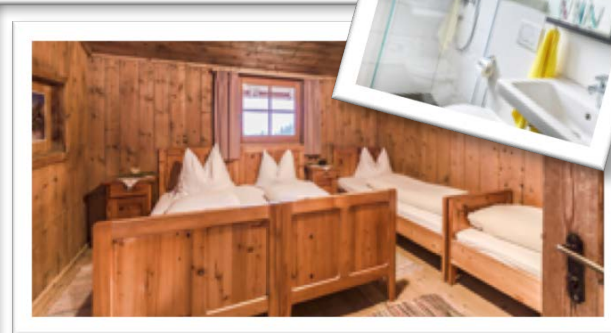
+

Veranstaltungen

Die verschiedenen Bereiche: Hotel, Tages - Gastronomie und Veranstaltungen können auf Grund der geplanten Anordnung zusammen oder jeweils getrennt voneinander bespielt werden. Der Restaurantbereich im alpinen „Hüttencharakter“ bietet Platz für bis zu 80 Personen. Je nach Klimaverhältnissen können auf den verschiedenen Terrassenbereichen auch deutlich mehr Gäste bewirtet werden.

Die große Sonnenterrasse nach Westen bietet mitsamt dem Aussenbereich vor der Kapelle und dem Naturbade-teich eine großartige Kulisse für Veranstaltungen aller Art. Eine „Showküche“, sowie ein „Wohnzimmer“ für die Übernachtungsgäste, eine Bibliothek und eine „Vinothek“ garantieren eine facettenreiche Atmosphäre zum Wohlfühlen und Geniessen.

Bis zu 68 Übernachtungsgäste können, mit eigenem Bad, in Doppel- und Familienzimmern oder Suiten untergebracht werden.





Sommer Alpe - Winter Alpe - Köpfler Alpe

Eine Alpe für Alle (s)

Seminare

+

Fitness

+

Wellness

+

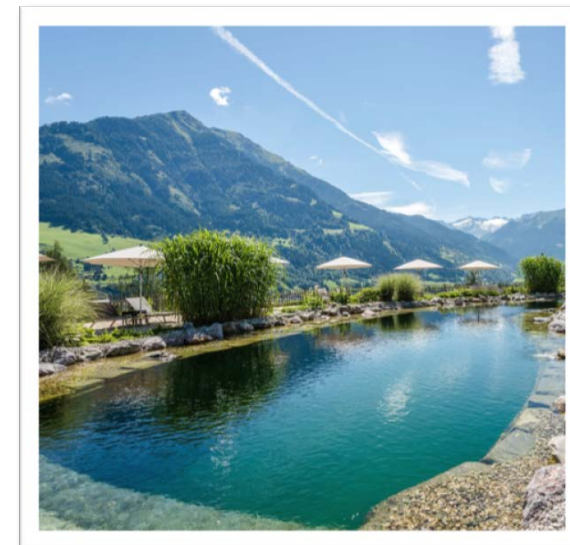
Ruhe

Spaß + gute Laune durch Bewegung  
gesunder Körper – gesunder Geist

Mit der Möglichkeit zur sportlichen Betätigung, auch bei schlechtem Wetter, Fit- und Wellness für Körper und Geist, ob durch Yoga und Qi Gong, durch Berieselung oder aktives Mitwirken in Seminar und Persönlichkeitsentwicklung ... einem gesundheitsbewußten Aufenthalt steht mit dem vielfältigen Angebot nichts im Wege.



Erlebnis und Erholung schliessen sich nicht aus.  
Entspannen und Geniessen. In der Sauna mit Fernblick, am Badeteich, oder an der Bar ...





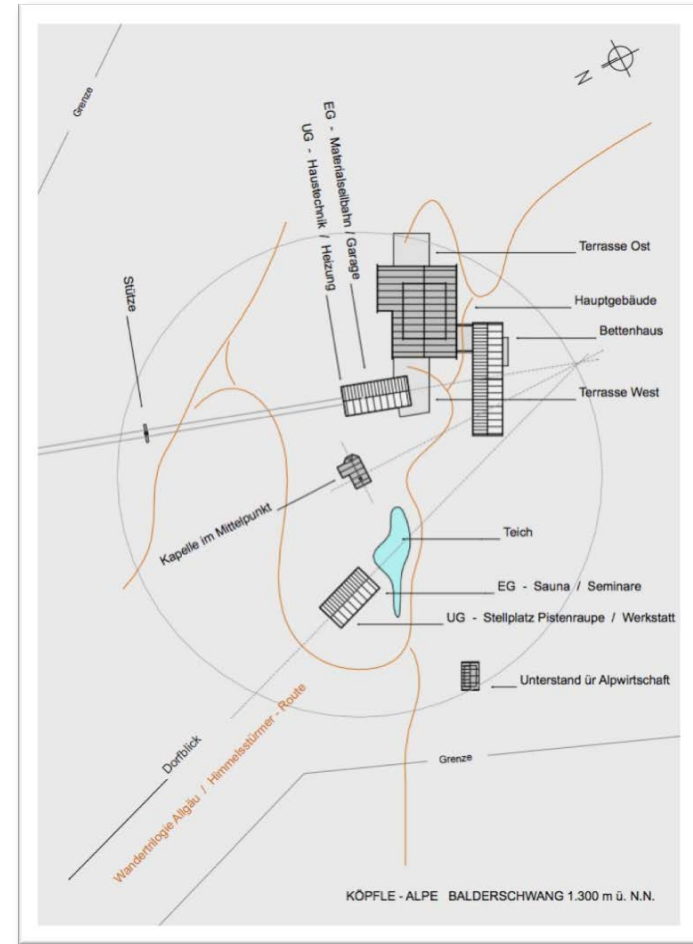
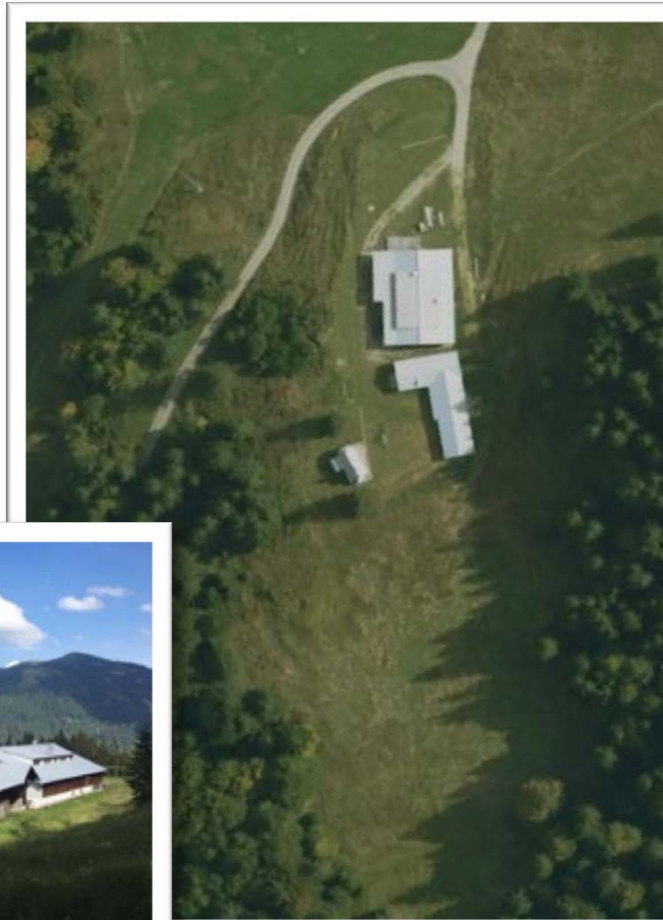
Sommer Alpe - Winter Alpe - Köpfle Alpe

Eine Alpe für Alle (s)

Bestand

+

Planung







## Sommer Alpe - Winter Alpe - Köpfler Alpe

Eine Alpe für Alle (s)

### Flächen

Nutzflächen Gebäude:                      Köpfler – Hütte:                      ca. 940 qm zzgl. ca. 250 qm Terrassen  
Unterkunftsgebäude:                      ca. 500 qm

Materialbahn / Garage + Heizung / Technik:                      ca. 250 qm

Schutzhütte = Wellness / Seminare + Garage / Werkstatt:                      ca. 210 qm

Kapelle:                      ca. 70 qm

Talstation ( Materialbahn zzgl. Scheune ):                      ca. 150 qm

Gesamtnutzflächen Gebäude:                      ca. 2.000 qm zzgl. ca. 250 qm Terrassen

Zusätzlich: Apartmentgebäude bei der Talstation                      ca. 300 qm

Flächen Grund und Boden:                      Lichtweide:                      ca. 43.000 qm

Wald:                      ca. 36.000 qm

Schwimmteich:                      ca. 140 qm

Grundfläche Talstation + Parken: ca. 4.000 qm

Gesamtflächen Grund und Boden:                      ca. 86.000 qm



## Sommer Alpe - Winter Alpe - Köpfler Alpe

Eine Alpe für Alle (s)

### Fakten

Gästebetten auf der Alpe: 68 Gästebetten in 16 Zimmern

Wohnung „Hüttenwirt“: Berg / Tal je nach Bedarf

Personalunterkünfte: Berg / Tal je nach Bedarf

Im Tal befindet sich ein zugehöriges Apartmentgebäude mit ca. 200 qm Wohnfläche für Betreiber / Personal / Gäste

Garagen Berg: 6 Stellplätze

Garagen Tal: 3 Stellplätze

Parkplatz im Tal: ca. 20 Stellplätze im Freien

Fahrradgarage Berg ca. 75 qm

Fahrradgarage / Abstellplatz Pistenraupe Tal ca. 100 qm

Technische Daten: Heizung: Berg: Holz/Pelletsheizung + Notstromaggregat

Tal: Solarthermie + Ölheizung

Strom / Telefon :50 KW Anschluss

Wasser: 3 eigene Quellen – Zisterne mit 15.000 l

Abwasser: eigene 3 Kammerklärgrube

Seilbahn: 2 – spurige Materialseilbahn für 500 kg Last / Personen - Notfallbeförderung



Sommer Alpe - Winter Alpe - Köpfler Alpe

Eine Alpe für Alle (s)

---

### Kontakt

Köpfler – Alpe

D - 87538 Balderschwang 46

+49 171 812 000 6

[info@koepfle-alpe.de](mailto:info@koepfle-alpe.de)

[www.koepfle-alpe.de](http://www.koepfle-alpe.de)

Postanschrift:

Köpfler Alpe KG  
Uhlbacher Str. 219

70329 Stuttgart

Ansprechpartner: Dipl. Ing. Ralf Kurrle, Architekt, TU